



兵庫県立歴史博物館

HYOGO PREFECTURAL MUSEUM OF HISTORY



左上から、ダイワミセット、1950年代、アホロ11号月面着陸艇イーグル、1969年造、二人乗りの三輪車、1900年代頃、ぼくのレールセット R101 のかり号、1960年代、黒いOC2形蒸気機関車、1950～60年代、メグロ、大型自動二輪車、1950～60年代、貨物船S/Sシルバーマリナー号、1950～60年代、ダグラスDC-7C、1950～60年代、ここまで兵庫県立歴史博物館蔵（入江コレクション）/井上広大、姫路モノレール、2020年、作家蔵

企画展「れきはくノスタルジーのりもの図鑑」

明治の頃に登場した近代的な乗り物の移り変わりについて、錦絵やブリキのおもちゃなど当館のコレクションからえりすぐって公開します。

また、今からちょうど60年前に開業した姫路モノレールに関する資料を展示し、当時の姫路の先進的な乗り物についても紹介します。

さらに乗り物イラストレーター・井上広大さんの作品を展示し、関西を中心に活躍する電車・バスなどの生き生きとした姿をご覧ください。

レトロな乗り物から身近な電車まで、世代を超えて楽しめる展覧会です。どうぞゆっくりご鑑賞ください。

展覧会のみどころ

1 動き出すニッポンー錦絵のなかの乗り物ー

明治の頃の錦絵には、蒸気船や機関車など当時の最先端の乗り物が描かれたものがあります。生き生きと描かれた乗り物の姿に、当時の人びとの驚きや関心の高さを感じることができます。

2 なつかしさあふれるブリキの乗り物

明治から昭和にかけて、子どもたちが親しんだおもちゃは数多くがブリキで作られました。なかでも船や飛行機、電車などの玩具は、乗り物好きの子供たちを夢の世界に誘いました。

3 姫路モノレールを解剖する！

今から60年前に開業した姫路モノレールは、今でも多くの方の記憶にのこっています。この思い出深い姫路モノレールの車両の設計図などを展示し、その先進的な技術の一端に迫ります。

4 かわいい乗り物イラストを楽しもう！

兵庫県内在住の乗り物イラストレーター・井上広大さんの作品は可愛さと温かみにあふれています。イラストを通じて身近な乗り物の魅力を伝えます。

- ◆ 出品件数：合計約 140 点（予定）
- ◆ 期間中展示替えを行います。
前期展示：7月11日（土）～8月2日（日）、後期展示：8月4日（火）～8月30日（日）

開催概要

会 期 令和8年7月11日（土）～8月30日（日）【44日間】

開館時間 10:00～17:00（入館は16:30まで）

休館日 月曜日

※ 7月20日（月・祝）は開館、7月21日（火）は休館

会 場 兵庫県立歴史博物館 特別展示室

〒670-0012 兵庫県姫路市本町68

電話：079-288-9011 FAX：079-288-9013

主 催 兵庫県立歴史博物館 神戸新聞社

後 援 兵庫県 兵庫県教育委員会 姫路市教育委員会

NHK 神戸放送局 サンテレビジョン ラジオ関西

広報協力 山陽電気鉄道株式会社、神姫バス株式会社

協 賛 公益財団法人日本教育公務員弘済会兵庫支部

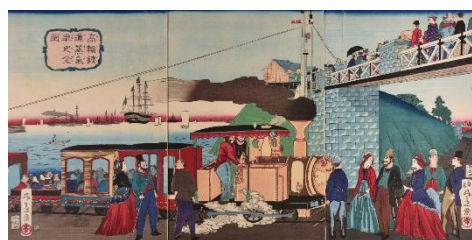
観覧料金	個人	団体	
大人	700円	550円	※ 団体は20名以上
大学生	550円	400円	※ 障がい者1人につき、介護者1人は無料
70歳以上	350円	250円	※ 7月11日（土）～15日（水）の4日間（13日（月）は休館日）は「ひょうごプレミアム芸術デー」のため入場無料
障がい者（大人）	150円	100円	
障がい者（大学生）	100円	100円	
高校生以下	無料	無料	

展覧会の構成

第1部 動き出すニッポン

ー錦絵のなかの乗り物ー

錦絵は江戸時代に登場した色あざやかな木版画です。明治時代になると、そこに新たに登場した蒸気船や鉄道などの乗り物がえがかれました。また、町の建物や人々の服装なども急速に移り変わっていく様子も見ることができます。



(1)

第2部 乗り物おもちゃコレクション

明治時代に日本にもたらされたブリキのおもちゃは、大正、昭和と時代が進むと、成形や印刷などの技術が進歩し、より精巧なものが生み出されるようになりました。これらブリキなどのおもちゃの展示により、乗り物の移り変わりを紹介します。



(2)



(3)

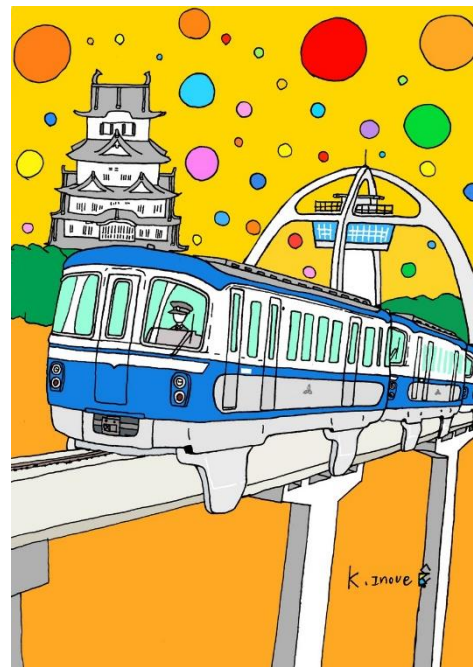
第3部 姫路モノレールのしくみを見てみよう！

姫路駅前と手柄山をむすんだ姫路モノレールは、ちょうど60年前の1966年5月に開業し、およそ8年間走り続けました。モノレール建設には当時の先端技術が活かされていました。その設計図を、駅の表示板やなつかしい写真とともに公開します。

第4部 乗り物イラストレーター

井上広大さん作品展

日本各地の鉄道やバスを色鮮やかにえがくイラストレーター井上広大さんの作品を展示し、関西を中心に活躍する乗り物の魅力をご覧ください。



(4)

(1) 昇斎一景 高輪鉄道蒸気車之全図 1871年 兵庫県立歴史博物館蔵 (入江コレクション)

※ 展示期間：後期展示 [8月4日(火)~8月30日(日)]

(2) ダイハツミゼット 1950~60年代 兵庫県立歴史博物館蔵 (入江コレクション)

(3) ぼくのレールセット R101 ひかり号 兵庫県立歴史博物館蔵 (入江コレクション)

(4) 井上広大 姫路モノレール 2020年 作家蔵

関連イベント

【1】れきはくアカデミー「れきはくのりもの図鑑 みどころ解説会」

※ 手話通訳・要約筆記サービスあり

講 師：鈴木敬二（兵庫県立歴史博物館学芸員）
日 時：令和8年7月11日(土)午後2時～3時
会 場：当館地階 講堂
定 員：80名
参加費：無料
申込方法：事前申込（Web または往復はがき）
申込期間：5月30日(土)～6月22日(月)

【2】ワークショップ：

①歴はく倶楽部「ドクターイエローをつくろう」

講 師：兵庫県立歴史博物館友の会ボランティア
日 時：令和8年7月26日(日)午前10時～11時30分
場 所：当館1階 ロビー
定 員：20名
参加費：200円（材料代等）
申込方法：事前申込（Web のみ）
申込期間：5月19日(火)～7月6日(月)

②「ペーパークラフトでオリジナル電車・バスをつくろう」

※ つくった電車やバスをレールの上で走らせてあそぼう！

講 師：井上広大氏（乗り物イラストレーター）
日 時：令和8年8月11日(火・祝) ①午前11時～12時／②午後2時～3時
場 所：当館地階 多目的ルーム
定 員：各回20名
参加費：500円（材料代等）
申込方法：事前申込（Web のみ）
申込期間：6月30日(火)～7月21日(火)

③歴はく倶楽部「ガチャ玉でクルマをつくろう」

講 師：兵庫県立歴史博物館友の会ボランティア
日 時：令和8年8月23日(日)午前10時～11時30分
場 所：当館1階 ロビー
定 員：20名
参加費：200円（材料代等）
申込方法：事前申込（Web のみ）
申込期間：6月16日(火)～8月3日(月)

【3】展覧会みどころガイドツアー

日 時：①令和8年7月12日(日) ②令和8年8月9日(日)
③令和8年8月30日(日)
いずれも午前11時から
場 所：企画展会場
参加費：参加無料（ただし企画展観覧券が必要）
申込方法：当日受付（展覧会場入口にお集りください）

◆ 事前申込イベントのお申込み方法

- ・受付期間中に当館ホームページ (<https://rekihaku.pref.hyogo.lg.jp/>) からお申込みください。
- ・申込者が定員を超えた場合は抽選とし、結果は申込者全員にお知らせします。
- ・「れきはくアカデミー」に限り往復はがきでもお申込みいただけます。往復はがきに次の①～⑥を記入し、兵庫県立歴史博物館（姫路市本町68）あてにお送りください。
- ・①イベント名 ②住所 ③名前（ふりがな） ④電話番号 ⑤保護者氏名（参加者が小学生以下の場合） ⑥友の会会員の方は会員番号

◆ 自由に話せる観覧日

7月12日(日)・8月9日(日)は自由に話せる観覧日です。

小さなお子様連れの方も、静かに鑑賞するのが苦手な方も、周りを気にせずご観覧ください。また、ご来館のみなさまには温かいお心遣いをお願いいたします。

アクセス

交通

● J R 姫路駅北口、山陽電車山陽姫路駅南の神姫バス姫路駅バスターミナル7番、8番のりばから約8分「姫山公園北・博物館前」下車（国立姫路医療センター経由系統）

● 神姫バス姫路駅バスターミナル6番のりばから城周辺観光ループバスで約8分「博物館前」下車

駐車場

● 博物館には駐車場がありません。有料駐車場P（姫路市宮城の北、姫山駐車場）をご利用ください。

● 大型バスでご来館の場合は、事前に当館へご連絡ください



お問い合わせ先

〒670-0012 兵庫県姫路市本町68番地 兵庫県立歴史博物館

TEL 079-288-9011 FAX 079-288-9013

ホームページ <https://rekihaku.pref.hyogo.lg.jp/>

担当（展覧会の内容に関すること） 事業企画課 鈴木

（広報写真提供に関すること） 事業企画課 竹内

資料請求書

兵庫県立歴史博物館 FAX: 079-288-9013

メール: Rekishihakubutsu@pref.hyogo.lg.jp

- 1 ご希望の写真番号を選び、希望資料欄に○印を付けてください(基本的にデジタルデータでの提供となります)。
- 2 写真を媒体に掲載される場合は、資料キャプション欄に記載されている内容を必ず記載してください(ルビは省略可能です)。

番号	資料キャプション	希望写真
1	アポロ11号月面着陸船イーグル 1969(昭和44)年頃 兵庫県立歴史博物館蔵(入江コレクション)	
2	昇斎一景 高輪鉄道蒸気車之全図 1871(明治4)年 兵庫県立歴史博物館蔵(入江コレクション)	
3	二人乗り三輪車 1900年代 兵庫県立歴史博物館蔵(入江コレクション)	
4	貨物船シルバーマリナー号 1950~60年代 兵庫県立歴史博物館蔵(入江コレクション)	
5	ダグラスDC-7C 1950~60年代 兵庫県立歴史博物館蔵(入江コレクション)	
6	ダイハツミゼット 1950~60年代 兵庫県立歴史博物館蔵(入江コレクション)	
7	メグロ大型自動二輪車 1950年代 兵庫県立歴史博物館蔵(入江コレクション)	
8	赤いC62形蒸気機関車 1950~60年代 兵庫県立歴史博物館蔵(入江コレクション)	
9	ぼくのレールセット R101ひかり号 兵庫県立歴史博物館蔵(入江コレクション)	
10	井上広太 姫路モノレール 2020年 作家蔵	
11	(企画展「れきはくノスタルジーのりもの図鑑」A4チラシ画像データ)	

貴社名		
媒体名		
ご住所	〒	
ご担当者		
メールアドレス		
電話番号	FAX	
掲載・放送予定日		
読者・視聴者へのプレゼント (有・無)	組	名様分希望
招待券必要枚数 () 枚 最大5組10名様分まで		

※本展に関する記事をご掲載いただきました際には、掲載誌・URL等を、事業企画課までお送り願います。

令和8年度企画展「れきはくノスタルジー のりもの図鑑」広報用写真

		
<p>アポロ11号月面着陸船イーグル 1969(昭和 44)年頃 兵庫県立歴史博物館蔵(入江コレクション)</p>	<p>昇斎一景 高輪鉄道蒸気車之全図 1871(明治4)年 兵庫県立歴史博物館蔵(入江コレクション)</p>	
		
<p>二人乗り三輪車 1900年代頃 兵庫県立歴史博物館蔵(入江コレクション)</p>	<p>貨物船シルバーマリナー号 1950~60年代 兵庫県立歴史博物館蔵(入江コレクション)</p>	
		
<p>ダグラスDC-7C 1950~60年代 兵庫県立歴史博物館蔵(入江コレクション)</p>	<p>ダイハツミゼット 1950~60年代 兵庫県立歴史博物館蔵(入江コレクション)</p>	
		
<p>メグロ大型自動二輪車 1950~60年代 兵庫県立歴史博物館蔵(入江コレクション)</p>	<p>赤いC62形蒸気機関車 1950~60年代 兵庫県立歴史博物館蔵(入江コレクション)</p>	
		
<p>ぼくのレールセット R101 ひかり号 1960年代 兵庫県立歴史博物館蔵(入江コレクション)</p>	<p>井上広大 姫路モノレール 2020年 作家蔵</p>	<p>企画展A4チラシ画像データ</p>