



「荒尾鉄山荊石真跡之画」（個人蔵。部分。本紙夕テ軸装、1358mm×605mm）

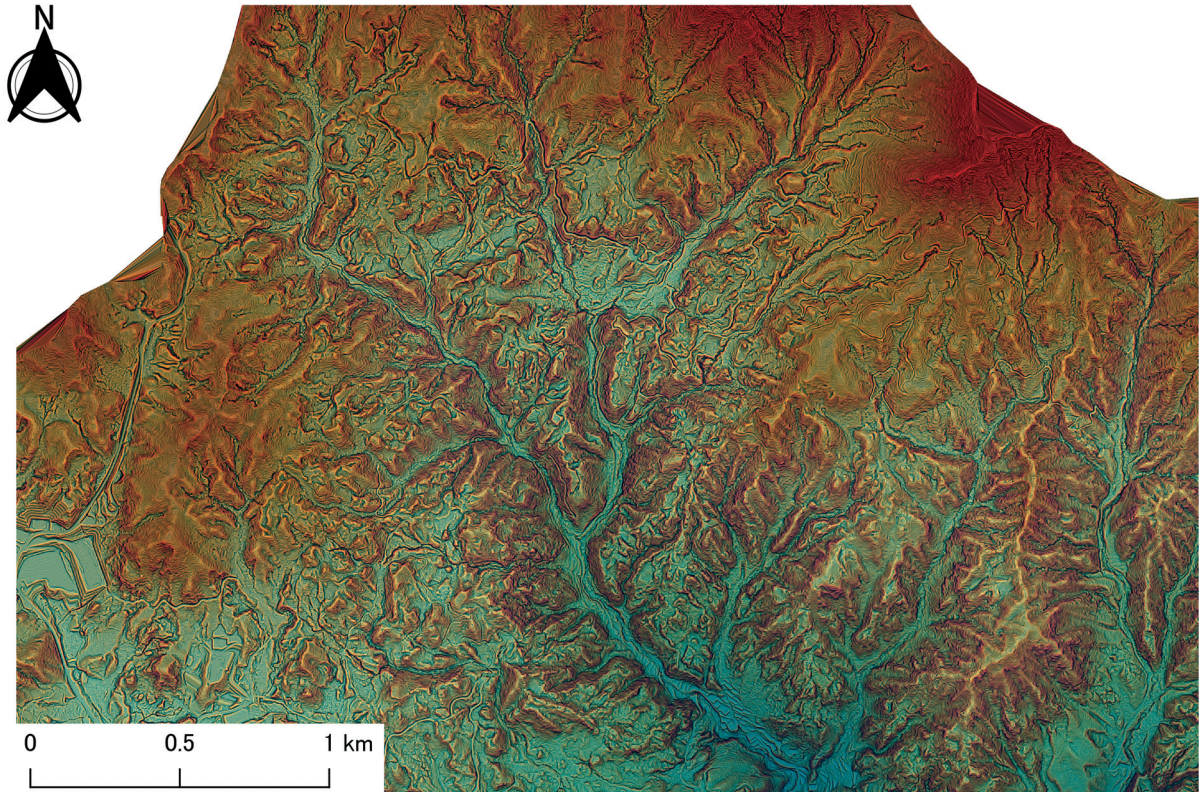


図1 1mメッシュDEMから作成した天児屋鉄山跡周辺の遺跡立体図(S=20,000、兵庫県1mメッシュDEM_alt_05ME811, 812, 813, 814, 821, 823, 911, 912, 921から作成)

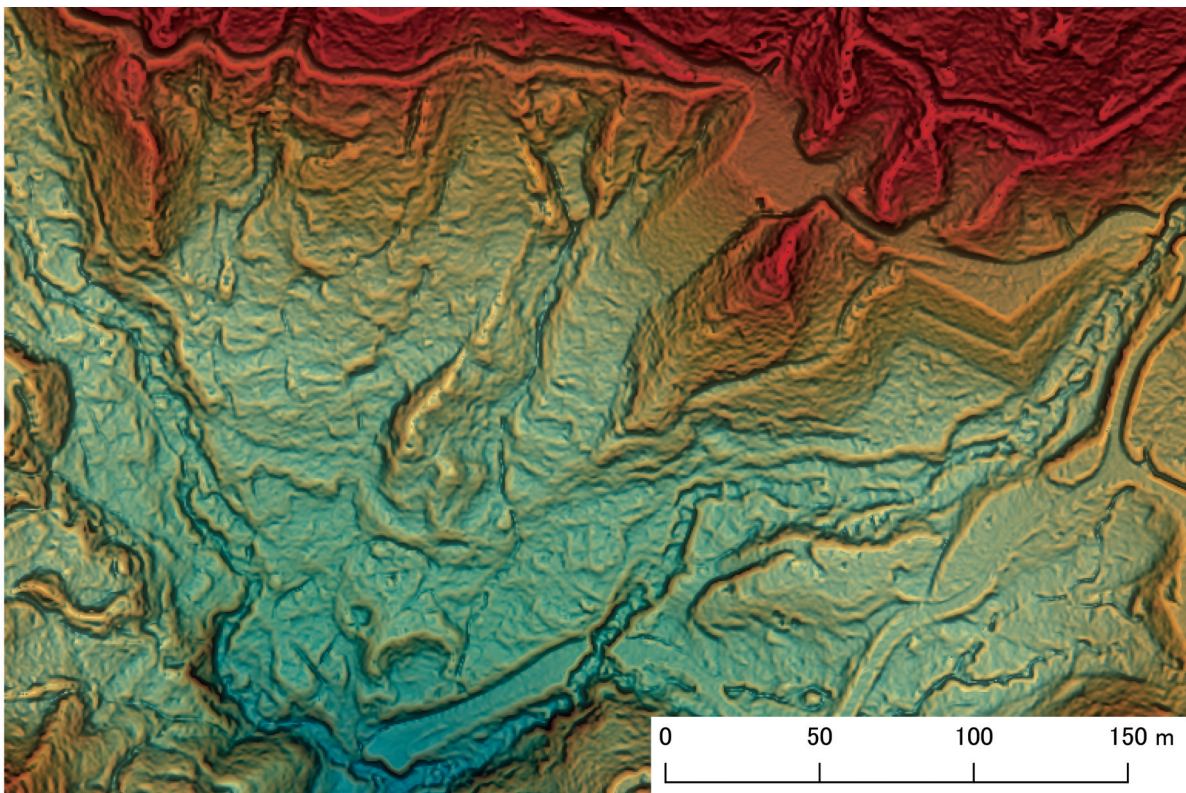


図2 50cmメッシュDEMから作成した奥天児屋鉄山跡の遺跡立体図(S=1/2,000、兵庫県50cmメッシュDEM_alt_05ME8123, 8124, 8141, 8142から作成)