

ひょうごの城下と窯

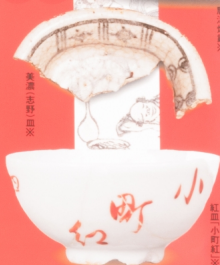
むかしの
くらし

やきものは 五言 三行

特別企画展



唐津焼鉢※



美濃志野田楽

紅血小町紅土



すり鉢「紅土」※

平成24年
1月8日 日 - 3月4日 日

休 館 日 月曜日(但し1月9日開館、1月10日休館)
開館時間 午前10時～午後5時(入館は午後4時30分まで)
観 覧 料 一般500円(400円) 大学生350円(250円) 高校生250円(170円)
小・中学生 無料

※()は20人以上の団体料金※障がい者およびその介護者、65歳以上の方は半額

主 催 兵庫県立歴史博物館 神戸新聞社
後 援 兵庫県、兵庫県教育委員会、(公財)兵庫県芸術文化協会、
NHK神戸放送局、サンテレビジョン、ラジオ関西
協 力 山陽電気鉄道株式会社、株式会社山陽百貨店、
神姫バス株式会社

※は兵庫県立考古博物館蔵

出石焼
山口コレクション



東山徳斎楽庵付西尾製文様木鉢

ひょうごの
やきもの



出石焼料理店人文角屋山口コレクション



兵庫県立歴史博物館

〒670-0012 兵庫県姫路市本町68 TEL079-288-9011
ホームページ <http://www.hyogo-c.ed.jp/~rekihaku-bo/>

[25年93-01262]

